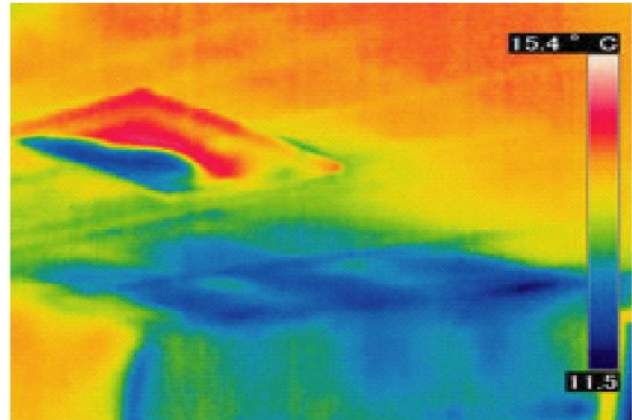


# 赤外線サーモグラフィー診断



## 赤外線サーモグラフィー診断とは？

あらゆる物体の表面からは、表面温度に応じたエネルギーを放出しています。このエネルギーのことを赤外線(赤外線放射エネルギー)と言います。この赤外線を赤外線サーモグラフィーを使用することで、物体の表面温度を画像データとしてとらえます。

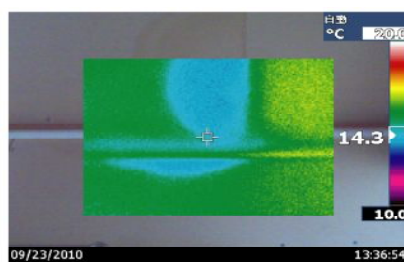
剥離部と健全部の熱伝導による温度差により、赤外線による熱画像と可視画像より劣化状況を診断します。

雨漏り・漏水・断熱不良・内装下地や壁裏の筋交い点検などにも赤外線診断は活躍します。

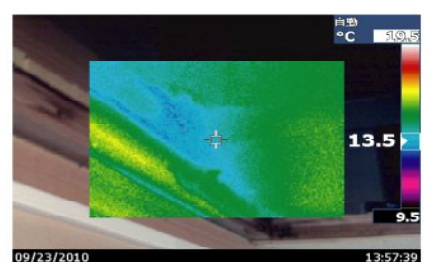
赤外線サーモグラフィーで建物を破壊することなく壁の中の状況を見る事ができ、目に見えない壁裏(壁の中)の結露、漏水、防水状況、断熱状況、筋交いの有無など建物の状況がわかります。



天井材撤去前



サーモグラフィー診断



サーモグラフィー診断

(青くなっているところがろう水している事がわかる)

## ～赤外線サーモグラフィー診断サービス～

※サーモグラフィー診断サービスとは・・・お客様立会いで、家の外壁側・室内側の壁面をサーモグラフィーにてチェックし、その場で住宅の不具合点等のご説明を致します。  
(サーモグラフィー画像をその場にて、お客様ご自身でご確認頂けます。)

ご相談などお気軽にお問合わせ下さい。  Daitatsu.CO.,LTD